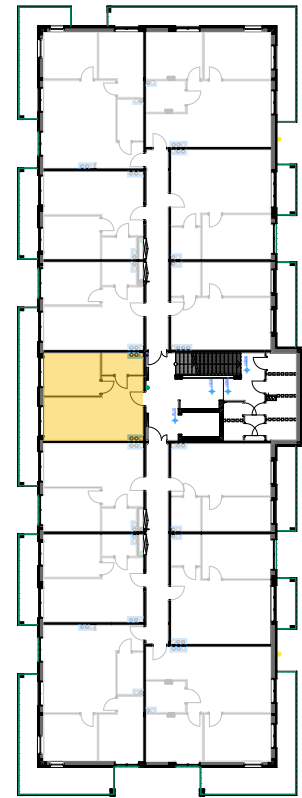
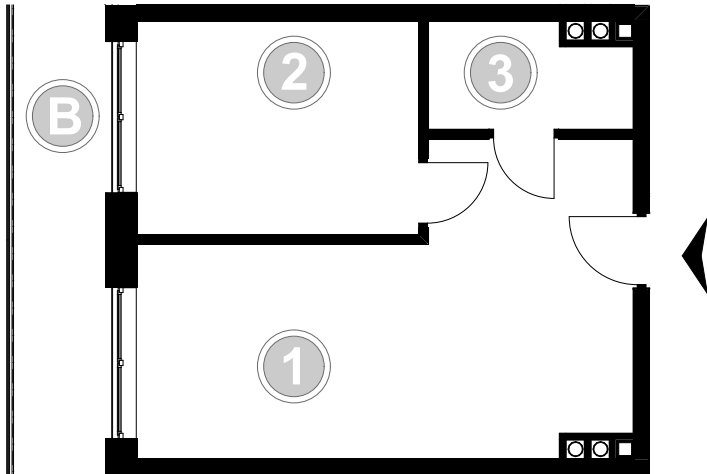




PABIANICE, UL. POPLAWSKA

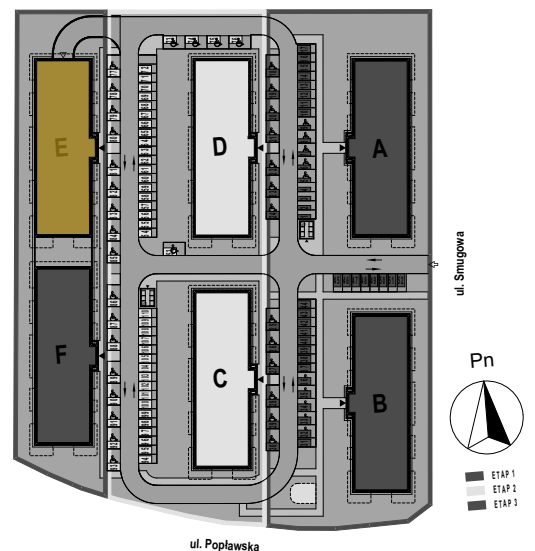
BUDYNEK **E** PIETRO **1** MIESZKANIE **19**

**36,0m<sup>2</sup>**



|                              |               |                           |
|------------------------------|---------------|---------------------------|
| 001                          | SALON+KUCHNIA | 22,0                      |
| 002                          | POKÓJ         | 10,5                      |
| 003                          | ŁAZIENKA      | 3,5                       |
| <b>POWIERZCHNIA UŻYTKOWA</b> |               | <b>36,0 m<sup>2</sup></b> |

|          |        |      |
|----------|--------|------|
| <b>B</b> | BALKON | 7,40 |
|----------|--------|------|



RZECZYWISTA POWIERZCHNIA ZOSTANIE OBLICZONA NA PODSTAWIE OBIARU POWYKONAWCZEGO

M2R Sp.z o.o.  
 95-200 Pabianice, ul. Piłsudskiego 7  
 www.levityn.pl  
 biuro@levityn.pl  
 tel. 881 600 350      510 600 200

